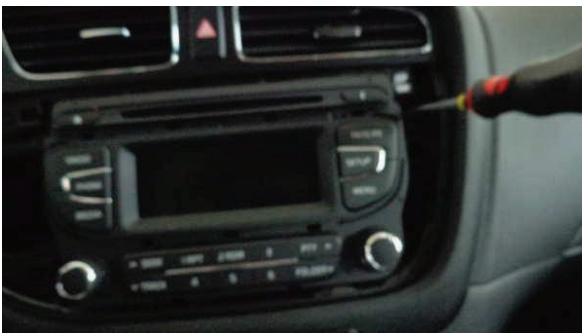


## Monterings vejledning - Kia Ceed

1. Afmonter plade rundt om radio knapper med et plastik værktøj.



2. Afmonter de skruerne på anlægget og træk anlægget ud.



3. Afmonter beslaget på hver side af anlægget og monter dem på det nye navigations anlæg.



Husk at montere kabel i mellem radio og bil, da dette bryder forbindelsen til den originale mikrofon og kabel til belysnings styring.



4. Beslag skrues på de nye navigations anlæg, GPS antennen kan nemt monteres direkte oven på anlægget, men vær opmærksom på dette forvrænger GPS signalet med ~10%. for bedste muligt signal, monteres GPS antenne væk fra anlægget, evt. i ruden på bilen. (hvis der er høje huse som i København by).



5. Anlægget monteres

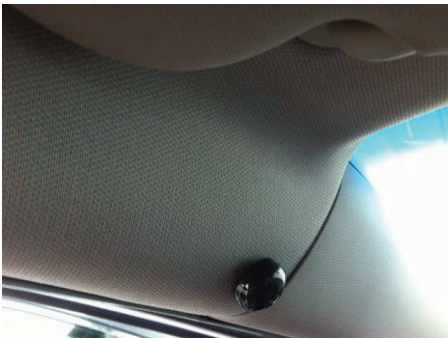


## Monterings vejledning - Kia Ceed

6. Plastik front klikkes på igen.



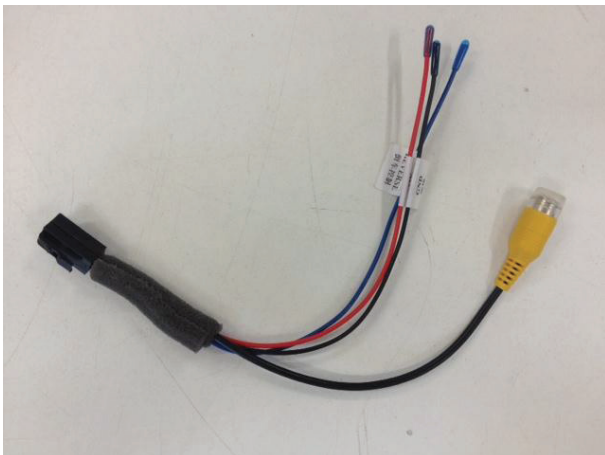
7. Mikrofon evt. monteres ved a stolpen.



8.

Ekstra kabler

Kabel til bakkamera:



Monteres hvis der anvendes bakkamera, og kun den gule ledning anvendes. I enheden vælger man bakkamera til og fra, og signalet aktiveres automatisk via bilens CanSystem.

Håndbremsestel

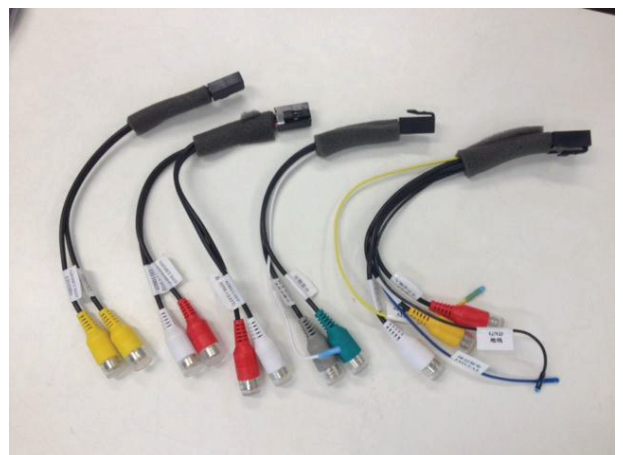
Monteres dette kabel til håndbremsen, kan der kun ses dvd ved trukken bremse, og monteres det til stel, kan man ligeledes se dvd under kørsel.



Ekstra USB kabel, evt til internet dongle



Diverse kabler til lydforstærker osv.



Disse kabler kan undlades, såfremt der ikke skal monteres ekstra udstyr.